



Dřevostroj Čkyně, a.s. představuje:

AUTOMATICKÝ OMÍTACÍ SYSTÉM AOP

Automatický omítací systém AOP je určen k automatickému podélnému omítání bočního řeziva s důrazem na vysoký výkon a výtěž a minimalizaci obslužného personálu.

Přísun řeziva k zařízení probíhá prostřednictvím systému sběrných příčných řetězových dopravníků bočního řeziva a separátoru bočního řeziva.. Vkládání, nastavení, řez a odsun omítnutého prkna je automatický, obsluha vykonává dozor chodu, provádí kvalitativní třídění a vykracování. Celé zařízení je namontováno na nosné ocelové konstrukci, v prostoru pod zařízením jsou instalovány dopravníky pro shromažďování a odsun odpadu.



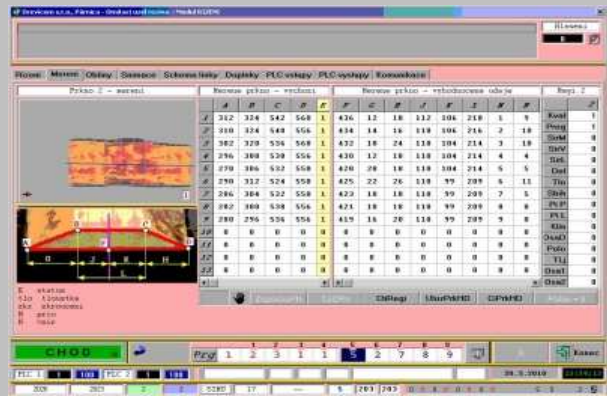
Vstupní část – separace, vykracování, měření



Výstupní část - dlučování odřezků



Středění a vstup do omítací pily



Ovládací panel



Mezi hlavní operace prováděné automatickým omítacím systémem patří zejména:

- Třídění řeziva před omítáním (vyloučení vadných kusů)
- Orientace řeziva oblinou vzhůru
- Odříznutí případné vady na vzdáleném konci řeziva
- Kapování řeziva – odříznutí vady (jazyku) na bližším konci
- Změření šířky řeziva, zpracování naměřených údajů – optimalizace
- Řídící signály pro středící dopravník, včetně řízení pozicování (natočení) kusu před omítáním (na přání)
- Řízení omítací pily – optimalizace vyráběných šířek s ohledem na max. výtěž
- Vlastní omítnutí řeziva
- Odloučení odřezků za omítací pilou
- Řídící signály pro zatřídění omítnutého řeziva na třídíči bočního řeziva – na přání v závislosti na konkrétním provedení třídícího dopravníku

Základní technické údaje:

Vstupní řezivo:

Šířka řeziva:	80 – 600 mm
Délka řeziva	1 500 – 6 000 mm
Tloušťka řeziva	18 – 50 mm
Podmínky pro vstup řeziva do zařízení:	užším koncem napřed, oblinou vzhůru
Způsob měření:	v příčném přesunu, měřicí členy umístěny nad řezivem na samostatném rámu
Počet měřících členů	13 ks
Max. výkon	20 taktů / min.

Pila omítací OP 850/65:

Průchodná šířka	850 mm
Šířka řezu	variabilní v rozsahu 50 – 450 mm
Průměr pilových kotoučů	max. 300 mm
Průměr pilového hřídele	60 mm
Otáčky vřetena	4 400 ot/min.
Posuv	90 – 150 m/min.
Pohon vřetene	75 kW
Pohon posuvu	3,0 kW + frekvenční měnič
Nastavení výšky přítlačných válců	hydraulický krokový válec



V základním provedení je vlastní omítací pila vybavena dvojicí pohyblivých pilových pouzder (A, B) a dvojicí odlučovacích klínů (C, D).

Pilová pouzdra:

Počet pilových pouzder 2 ks

Pouzdro A (na straně dveří) pro 1 pilový kotouč

Pouzdro B (na straně pohonu) více pilových kotoučů – využitelná šířka 128 mm

Odlučovací klíny:

Klín C (na straně dveří) přestavitelný současně s pouzdem A
(poloha klínu pevně svázaná s polohou pilového kotouče)

Klín D (na straně pohonu) přestavitelný nezávisle na pohybu pouzdra B
(samostatně přestavitelný proti vnějšímu nebo vnitřnímu pilovému kotouči
v pilové sestavě pouzdra B - dle způsobu pořezu)

Provedení:

- rám – tuhý svařenec z jakostních ocelových profilů a plechů
- posuv - čtyři dolní hnané válce, dva horní hnané přítlačné válce, přestavování výšky válců hydraulické, rychlost posuvu řízena frekvenčním měničem
- vřeteno - uloženo ve pěti (4+1) vysokoúnosných kuličkových ložiscích, pohon vřetene prostřednictvím klínových řemenů
- přestavování pohyblivých pilových pouzder A, B + odlučovacího klínu D - prostřednictvím hydraulického servoválece + lineární snímač polohy, řízení polohy prostřednictvím řídicího software

Bližší technické údaje naleznete na

www.drevostroj.cz